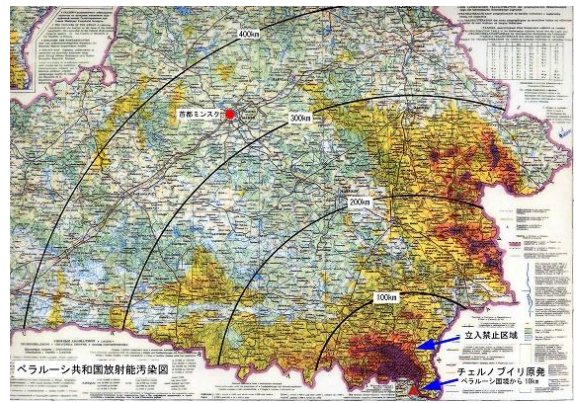


フクシマ原発事故が起こり  
一本の電話が報道関係者からかかっ  
てきました。



「チェルノブイリの被ばくの基準は  
年間総被ばく1ミリですよね？」

放射能の単位など、どんどん変わる  
し、そのような数字を使わない保養運  
動ですが、この数値だけはハッキリと  
言えました。1年間の総被ばく線量…。  
「ハイ、1年間1ミリで  
間違いありません！」



↑上はベラルーシの汚染地  
図。この図で、黄色は1ミリ  
シーベルト地帯。オレンジは  
移住の権利あり、それ以上濃  
い赤や紫は立ち入り禁止。土  
壌を実測して、そのような区  
分を法律で定めた。  
いわゆる「チェルノブイリ  
法」を呼ばれる。この土壤汚  
染のランクによって政策が  
決められた。

大人の1年間の被ばくの限界は1ミリ  
まで、子どもはその二分の一、あるいは  
三分の一。メモっとけ！



チェルノブイリ法をつくった科学者の一人  
(以下、所長さんと呼びます)



福島放射能アドバイザー

でもさ、福島事故では  
100ミリまで問題ない  
って言ってんじゃない？



チェルノブイリは  
「1ミリ」???

